

CHREMASOFT

Installation Demoverision

Oktober 2018



CHREMASOFT-Demoversion

Oktober, 2018

CompuGroup Medical Dentalsysteme GmbH
Maria Trost 25
56070 Koblenz

Tel.: +49 (0)261 8000 1900

Fax: +49 (0)261 8000 1922

Email: info.cgm-dentalsysteme@cmg.com

Internet: www.cgm-dentalsysteme.de

Inhalt

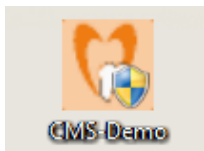
1.1. Installation der CHREMASOFT - Demoversion..... 4

1.1. Installation der CHREMASOFT - Demoversion

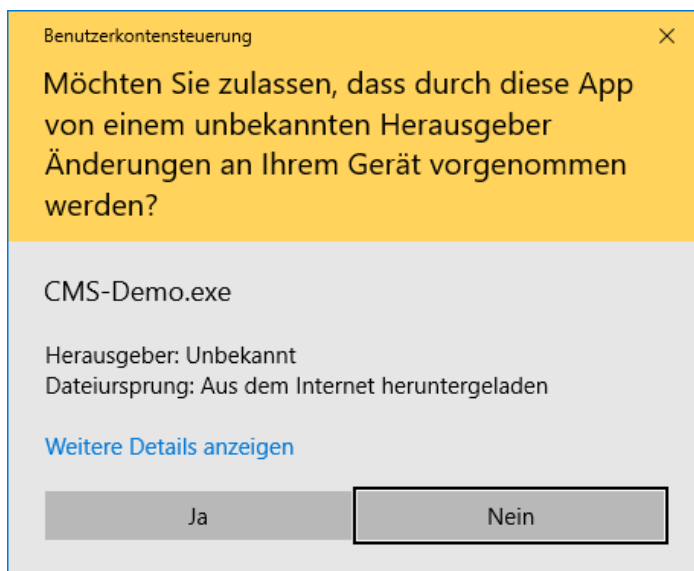
Die folgende Beschreibung führt Sie durch den Installationsprozess der **CHREMASOFT-Demoversion**.

Um die **CHREMASOFT-Demoversion** zu installieren:

1. Besuchen Sie die [Download-Seite von CHREMASOFT](#) mit einem beliebigen Browser (zum Beispiel Internet Explorer oder Microsoft Edge).
2. Klicken Sie unter der Überschrift *CHREMASOFT ausprobieren* auf die Schaltfläche zum Herunterladen der **CHREMASOFT-Demoversion**, um die Setup-Datei der **CHREMASOFT-Demoversion** herunterzuladen. Je nach Verbindungsgeschwindigkeit, kann der Download einige Minuten dauern.
3. Starten Sie die Installation der **CHREMASOFT-Demoversion** durch einen Doppelklick auf die Datei CMS-Demo(.exe).



4. Erscheint die Sicherheitswarnung der Benutzerkontensteuerung: *Möchten Sie zulassen, dass durch diese App von einem unbekanntem Herausgeber Änderungen an Ihrem Gerät vorgenommen werden?*



5. Bestätigen Sie die Sicherheitswarnung mit **Ja**. Wir empfehlen Ihnen, vor der Installation alle anderen laufenden Programme zu schließen.

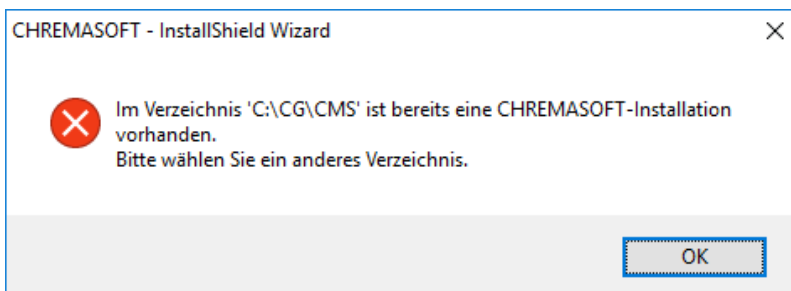
Der Installationsassistent der **CHREMASOFT-Demoversion** öffnet sich.



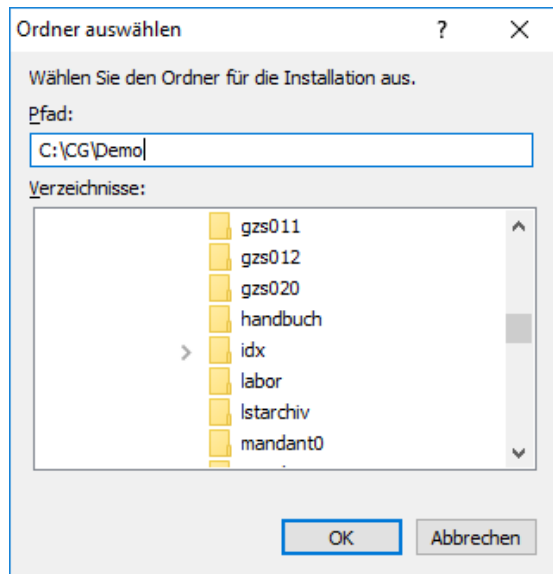
6. Klicken Sie auf **Weiter**, um die Installation zu starten.
7. Der Installationsassistent schlägt als Zielordner für die **CHREMASOFT-Demoversion** das Verzeichnis **C : \CG\CMS** vor. Verändern Sie den vorgeschlagenen Pfad nach Möglichkeit nicht und klicken Sie auf **Weiter**.



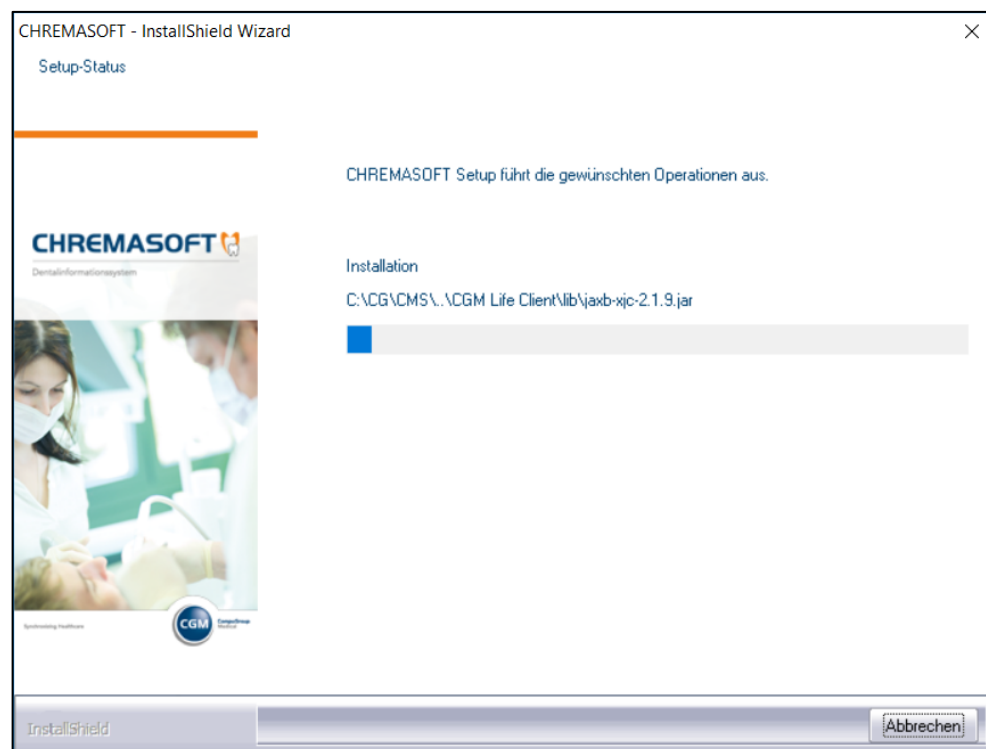
Für den Fall dass sich im Zielverzeichnis C:\CG\CMS bereits eine **CHREMASOFT-Installation** befinden sollte (wahrscheinlich ist dies bei Neuinstallationen mit Datenübernahme), werden Sie mit einer Hinweismeldung darauf aufmerksam gemacht:



Die vorhandene Installation wird nicht überschrieben. Bestätigen Sie den Hinweis mit **OK**. Über **Durchsuchen** können Sie nun ein alternatives Installationsverzeichnis (Pfad:) für die Demoversion auswählen, z. Bsp. C:\CG\Demo. Bestätigen Sie Ihre Auswahl mit **OK** und führen die Installation über **Weiter** fort.



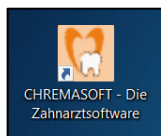
Der Installationsvorgang wird nun in den ausgewählten Pfad vorgenommen. Dies kann einige Minuten dauern.



8. Klicken Sie nach Abschluss der Installation auf die Schaltfläche **Fertig stellen**. Das Kontrollkästchen **CHREMASOFT starten** ist standardmäßig aktiviert, sodass **CHREMASOFT** automatisch startet.



9. Mit einem Doppelklick auf das **CHREMASOFT-Symbol**, das sich auf Ihrem Desktop befindet, können Sie die **CHREMASOFT-Demoversion** jederzeit starten.



10. Melden Sie sich mit dem Benutzernamen "demo" und dem Kennwort "demo1+" an um die **CHREMASOFT-Demoversion** zu starten.

